

1/2" x 5/16"

12,7 x 7,75 mm

Pas lant: 12,70 mm

Latime interioara lant: 7,75 mm

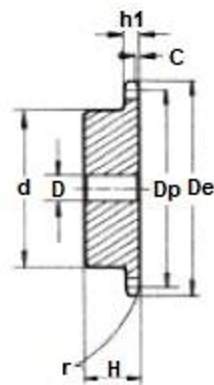
Diametru rola lant: 8,51 mm

Raza dinte "r": 13,0 mm

Latime raza "C": 1,3 mm

Latime dinte "h1": 7,2 mm

Material: otel C45E-UNI EN 10083-1



Z (numar de dinti)	Cod	De (mm)	Dp (mm)	d (mm)	D (mm)	H (mm)
8	PS 09008	37,2	33,18	20	10	25
9	PS 09009	41,0	37,13	24	10	25
10	PS 09010	45,2	41,10	26	10	25
11	PS 09011	48,7	45,07	29	10	25
12	PS 09012	53,0	49,07	33	10	28
13	PS 09013	57,4	53,06	37	10	28
14	PS 09014	61,8	57,07	41	10	28
15	PS 09015	65,5	61,09	45	10	28
16	PS 09016	69,5	65,10	50	12	28
17	PS 09017	73,6	69,11	52	12	28
18	PS 09018	77,8	73,14	56	12	28
19	PS 09019	81,7	77,16	60	12	28
20	PS 09020	85,8	81,19	64	12	28
21	PS 09021	89,7	85,22	68	12	28
22	PS 09022	93,8	89,24	70	12	28
23	PS 09023	98,2	93,27	70	14	28
24	PS 09024	101,8	97,29	70	14	28
25	PS 09025	105,8	101,33	70	14	28
26	PS 09026	110,0	105,36	70	16	30
27	PS 09027	114,0	109,40	70	16	30
28	PS 09028	118,0	113,42	70	16	30
29	PS 09029	122,0	117,46	80	16	30
30	PS 09030	126,1	121,50	80	16	30
31	PS 09031	130,2	125,54	90	16	30
32	PS 09032	134,3	129,56	90	16	30
33	PS 09033	138,4	133,60	90	16	30
34	PS 09034	142,6	137,64	90	16	30
35	PS 09035	146,7	141,68	90	16	30
36	PS 09036	151,0	145,72	90	16	35
37	PS 09037	154,6	149,76	90	16	35
38	PS 09038	158,6	153,80	90	16	35
39	PS 09039	162,7	157,83	90	16	35
40	PS 09040	166,8	161,87	90	16	35
42	PS 09042	175,4	169,95	88*	20	42
45	PS 09045	188,0	182,07	88*	20	42
46	PS 09046	192,1	186,10	88*	20	42
48	PS 09048	200,3	194,18	88*	20	42
50	PS 09050	208,3	202,26	88*	20	42
55	PS 09055	228,1	222,46	88*	20	42
57	PS 09057	236,4	230,54	88*	20	42
60	PS 09060	248,6	242,66	88*	20	42
76	PS 09076	313,3	307,33	88*	25	42
95	PS 09095	390,1	384,11	108*	25	42

Web : [aLLindustrial.ro](http://aLLindustrial.ro)

Mobil : 0746 55 66 00

Fix : 0374 92 13 13

Fax: 0374 09 78 51

Email : [contact@aLLindustrial.ro](mailto:contact@aLLindustrial.ro)